

# Quiz: 'Welke schade hoort bij welk insect?'

Ieder jaar veroorzaken insecten weer schade in de bieten. Voor het nemen van de juiste beslissingen om insecten te bestrijden is het belangrijk te herkennen welk insect de schade veroorzaakt. Zoek het juiste insect bij de juiste schade.



1.



A.



2.



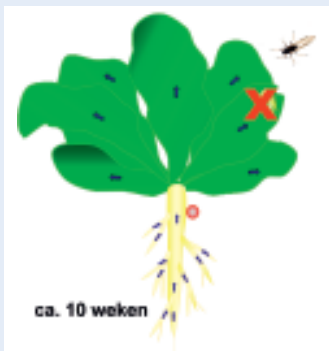
B.

De oplossing is te vinden  
op bladzijde 14!



Rubriek onder verantwoordelijkheid van  
IRS

Postbus 32, 4600 AA Bergen op Zoom  
Telefoon: 0164 274400 Fax: 0164 250962  
E-mail: [irs@irs.nl](mailto:irs@irs.nl) Internet: [www.irs.nl](http://www.irs.nl)  
Eindredactie: Jurgen Maassen



Het insecticide uit het pillenzaad wordt opgenomen door de plant. Gedurende de eerste tien weken na zaai doodt het insecticide de insecten, zodra zij aan de plant zuigen en/of vreten.

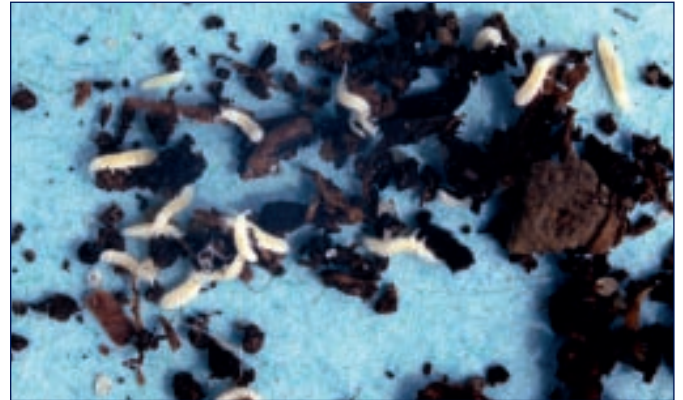
## Pillenzaad met insecticide werkt tien weken

In december heeft u de keuze kunnen maken of u bietenzaad met of zonder insecticide wilde bestellen. Pillenzaad met insecticide (speciaal pillenzaad) beschermt de bieten tegen insecten in de eerste tien weken na het zaaien. Omdat insecten eerst aan de plant moeten vreten voordat ze doodgaan, kan het zijn dat er insecten en een beetje schade zichtbaar zijn. Bestrijding is pas nodig nadat de eerste tien weken verstreken zijn. Het betekent dat dit alleen het geval kan zijn voor bladluizen. Vanaf half juni of begin juli worden luizen gedood door parasitaire schimmels en is een bestrijding niet meer rendabel. Kijk voor bestrijdingsmaatregelen tegen insecten op [www.irs.nl](http://www.irs.nl).

Elma Raaijmakers



3.



C.



4.



D.



5.



E.



6.



F.

foto's: A: Co Deleplanque, C: H. Glas, D: Proefstation v.d. Bloemisterij.

## Oplossing insectenquiz

Oplossing 'Welke schade hoort bij welk insect-quiz' van bladzijde 12/13:

1 F	Zwarte bonenluis
2 D	Wortelduizendpoot
3 E	Rups
4 A	Bietenvlieg
5 C	Springstaart
6 B	Emelt